

## REFERENCE

Maitre d'Ouvrage : **COMMUNAUTE DE COMMUNES DE LA HAUTE SARTHE**

Localité : HAUTERIVE (61)

Activité : Enseignement



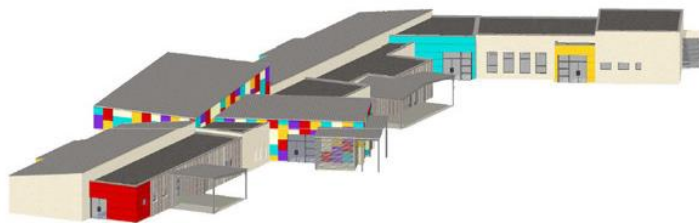
Année : 2014-2016

Désignation : **Construction du groupe scolaire avec restaurant scolaire**

Montant des travaux : 180 K €

Mission :

- Étude / Conception
- Suivi de travaux
- SSI
- Réception des ouvrages



Focus technique :

- Branchement tarif bleu 36 Kva
- 1 TGBT
- 300 points d'éclairage
- 120 points de précâblage informatique
- Alarme incendie de type 4
- 30 points de protection anti-intrusion
- Sonorisation interours

Particularités :

- Espaces d'accueils publics
- Photovoltaïque

